



Centro Regional
para la Gestión
de Aguas Subterráneas
en América Latina y el Caribe

SISTEMA ACUÍFERO GUARANÍ

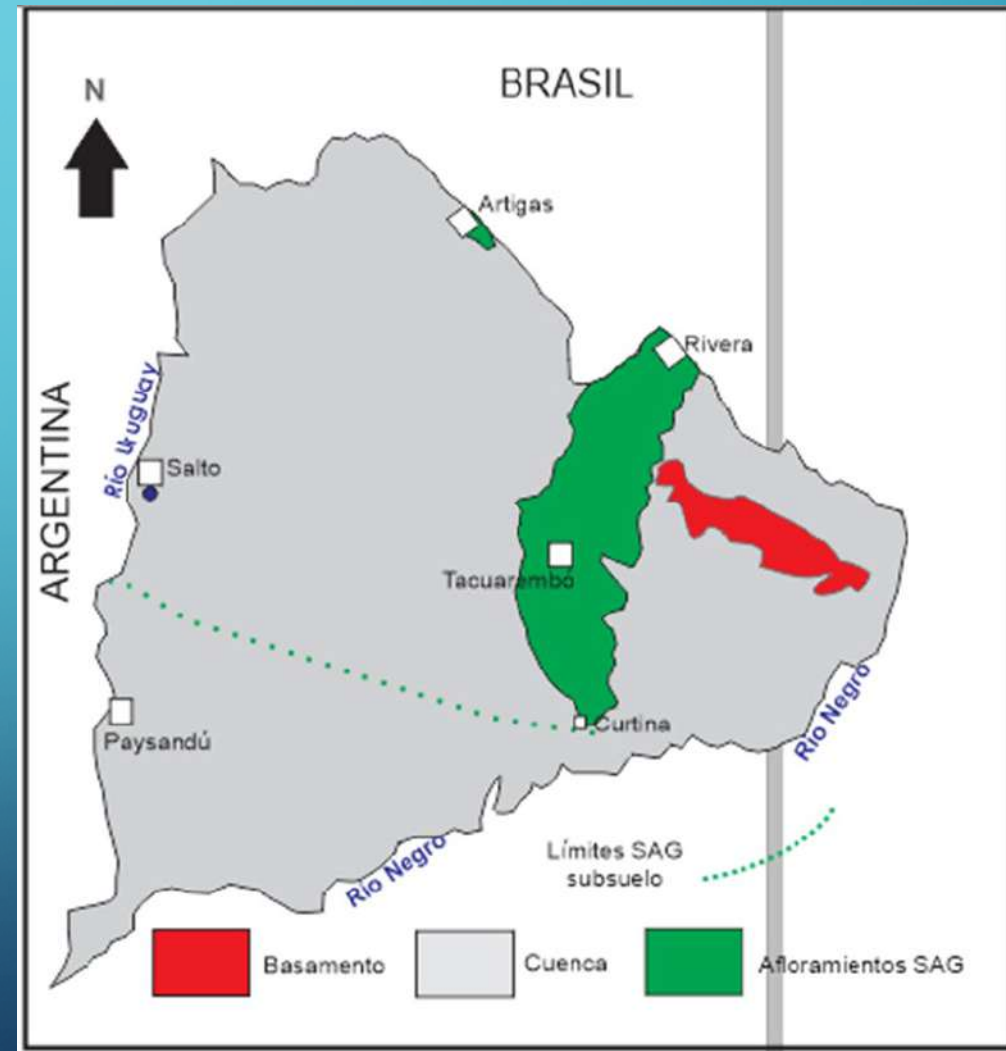
PRODUCTOS DEL PROYECTO

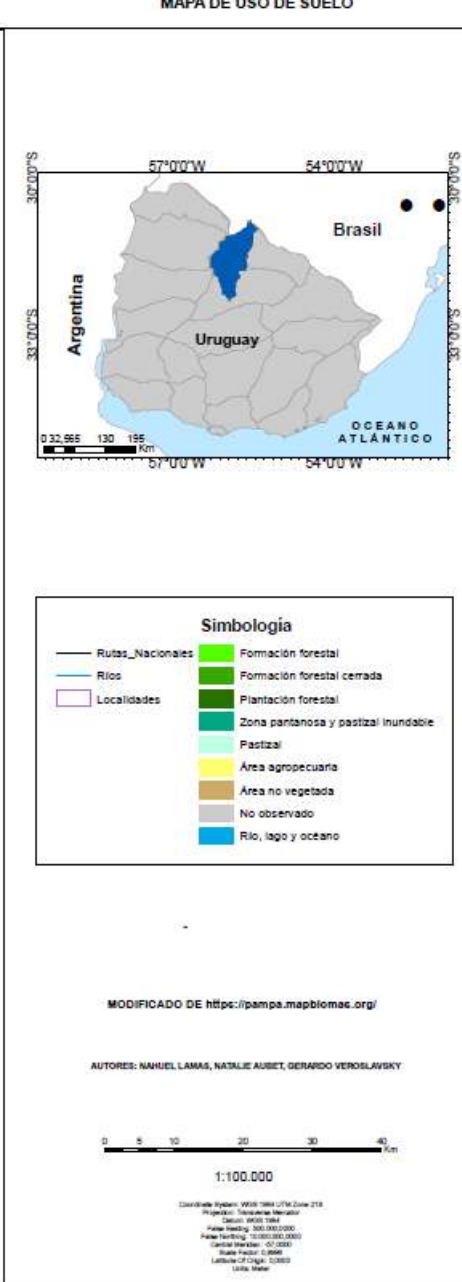
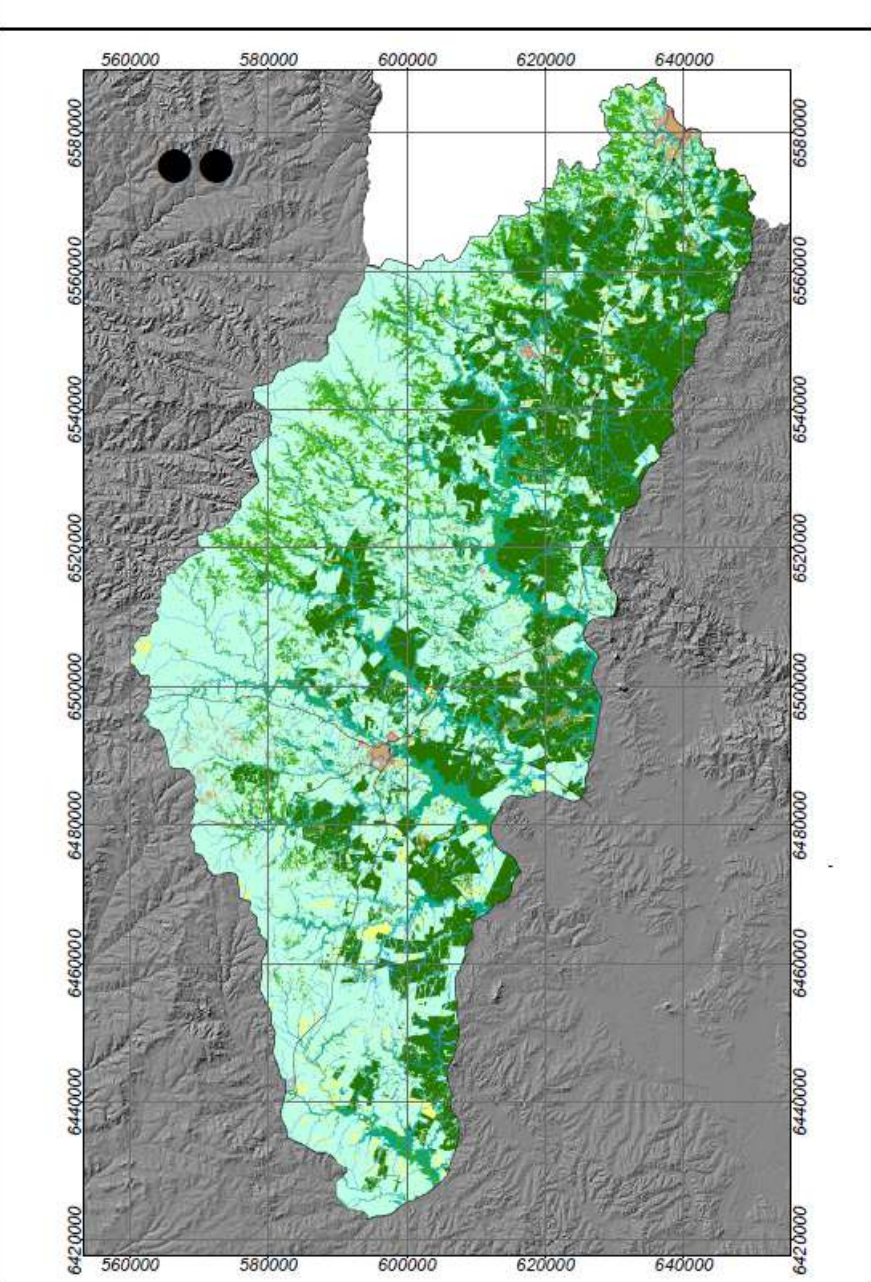
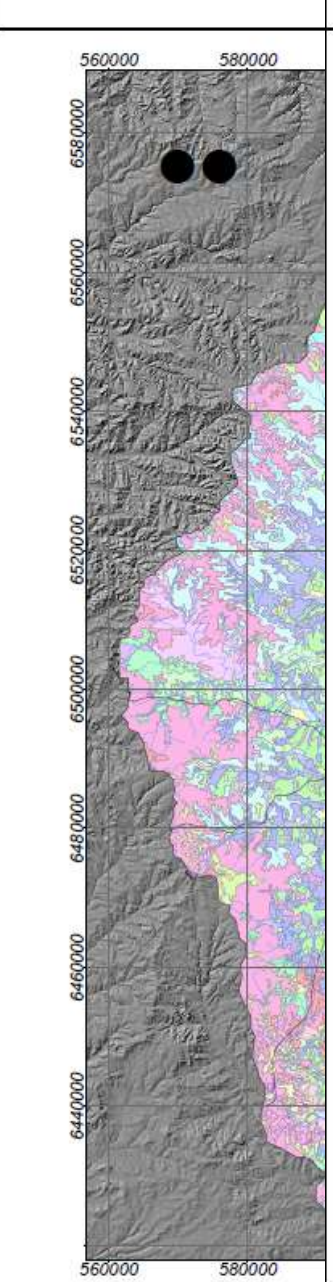
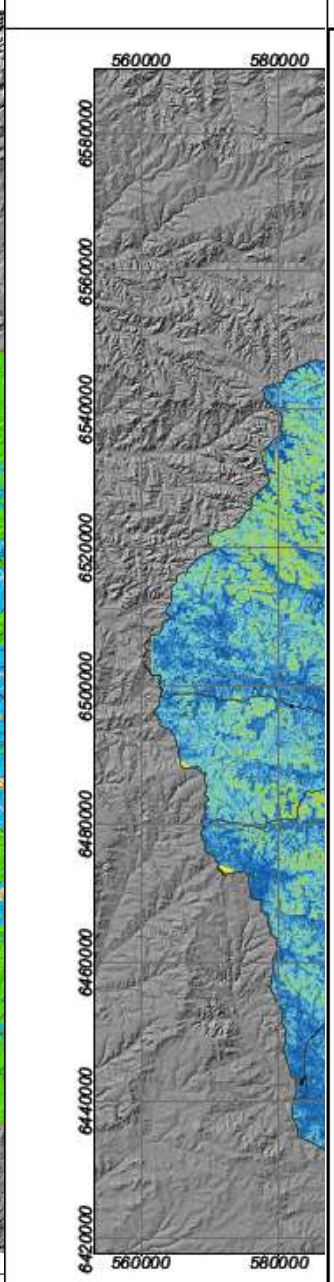
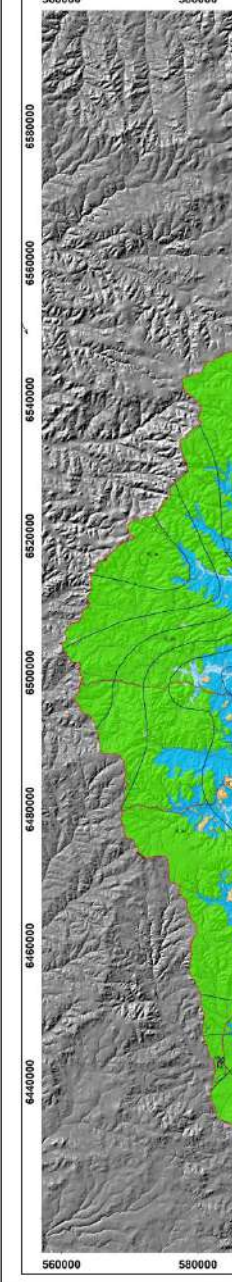
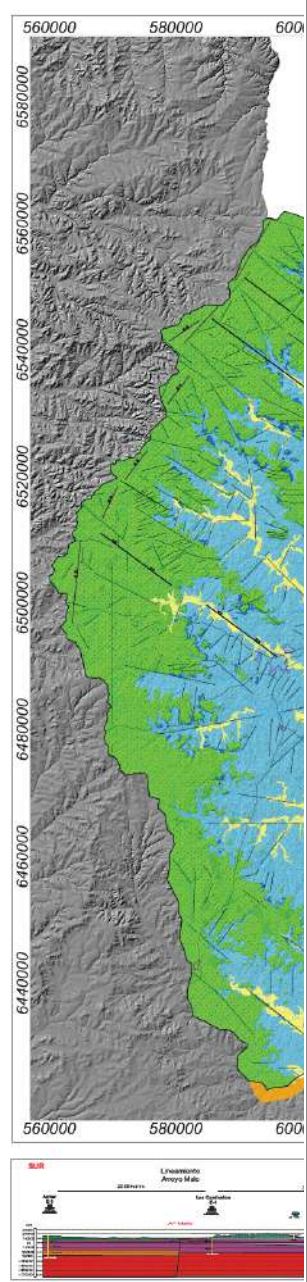
EVALUACIÓN DE LA VULNERABILIDAD INTRÍNSECA Y RIESGO DE
CONTAMINACIÓN DEL SISTEMA ACUÍFERO GUARANÍ EN ÁREAS DE RECARGA
EN URUGUAY (ANII FMV_1_2019_1_155736)

ÁREA PILOTO DE RIVERA Y SU MICROREGIÓN

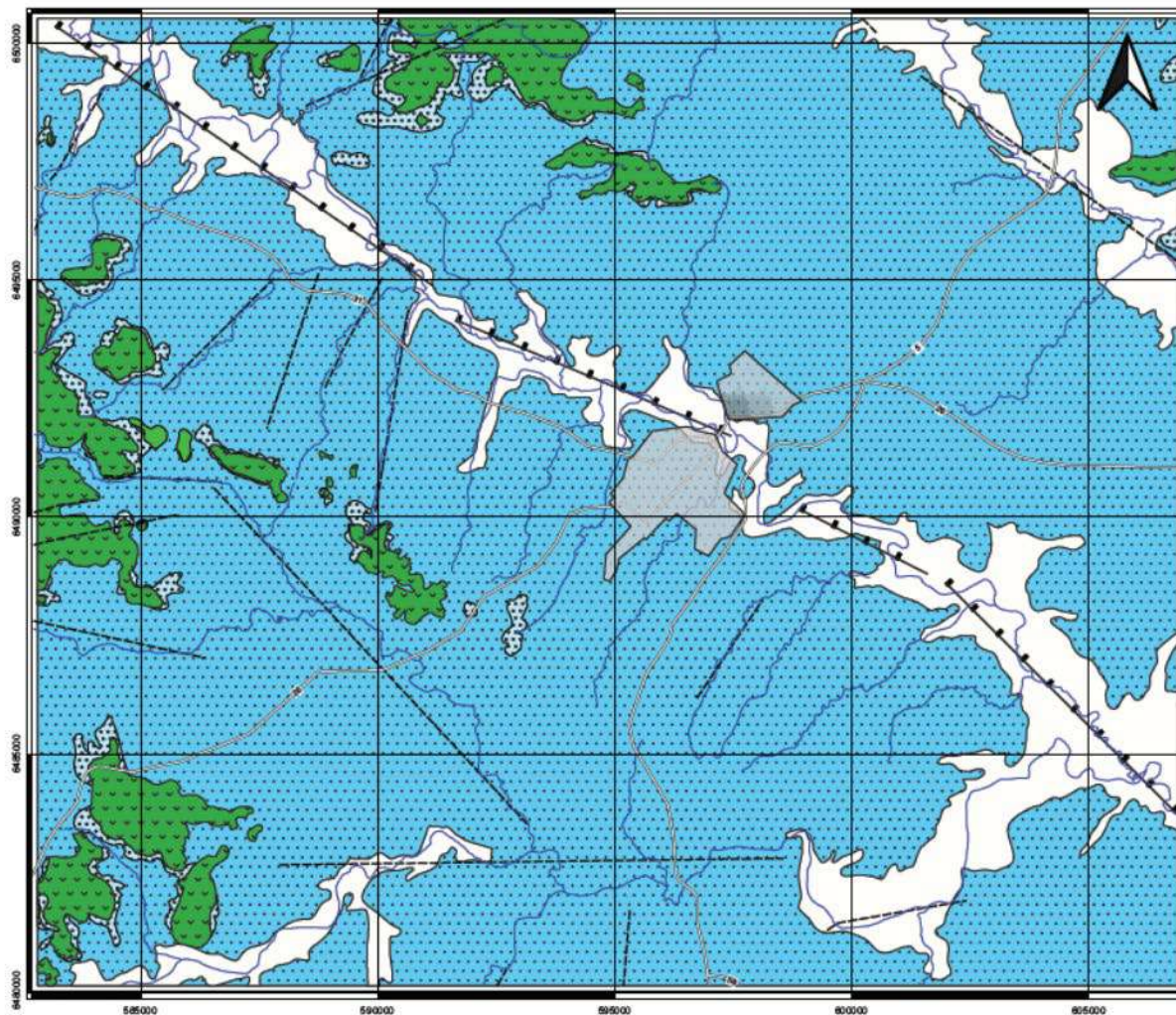
JULIO 2022

SISTEMA ACUÍFERO GUARANÍ





PILOTO TACUAREMBÓ
MAPA GEOLÓGICO



Referencias Geológicas

Columna Litoestratigráfica

	Cobertura Sedimentos	arenas, limos, arcillas, gravas
	Formación Arapey	areniscas intertrapps
	Formación Rivera	areniscas
	Formación Tacuarembó	areniscas

Estructuras

	Fallas
	Lineamientos

Referencias Geográficas

	Red hidrográfica principal
	Rutas principales

Ubicación área de estudio



1: 50.000

Autores: Roberto Camión, Lautaro Pochinista
Colaboradores: Gerardo Veroslavsky, Alberto Manganelli

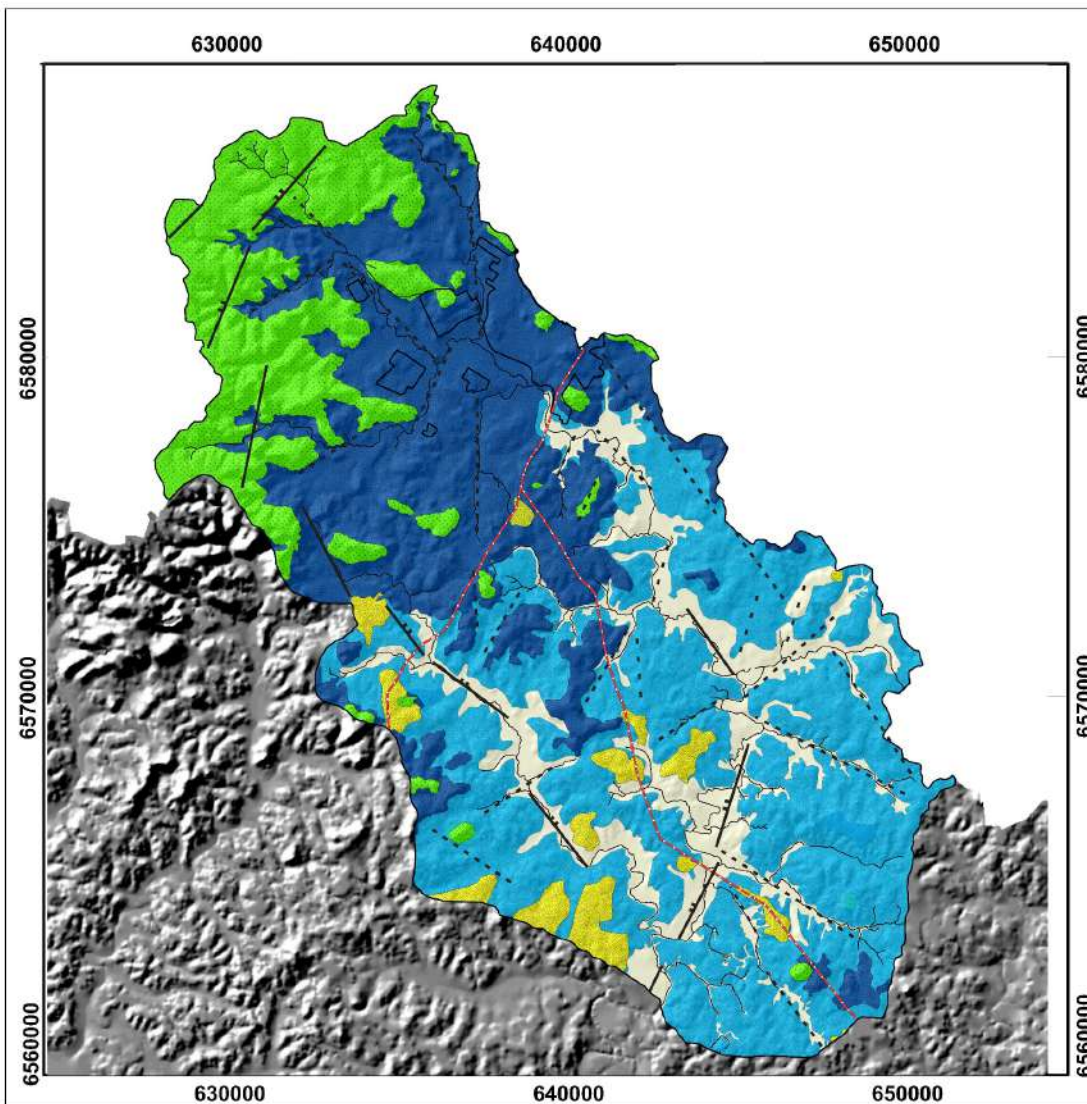
Fuentes consultadas

Camión R., 1991. Hidrogeología en torno a la ciudad de Tacuarembó. Trabajo de grado, Licenciatura en Geología, Facultad de Ciencias, 45 pgs (nótipo).
Predazzi F., Spadaro J., Hinz en W., Rosal P., 1985. Carta geológica del Uruguay, 1:500.000. Dirección Nacional de Minería y Geología, Montevideo, 90 pgs.
Pochinista L., 2018. Importancia del conocimiento del medio físico en el ordenamiento territorial: estudio de caso Ciudad de Tacuarembó y alrededores. Trabajo de grado, Licenciatura en Geología, Facultad de

Sistema de coordenadas: WGS 1984 UTM Zona 21 J
Proyección: Mercator Transversal
Datum: WGS 84
Falso Este: 500.000
Falso Norte: 10.000.000
Meridiano central: -57,00000
Factor de escala: 0,9996
Latitud de origen: 0,0000
Unidad: Metros

Mayo de 2022

PILOTO RIVERA
MAPA GEOLÓGICO



- Referencias Geográficas y Geológicas**
- Perímetro Piloto Rivera
 - Localidades
 - Hidrografía
 - Rutas Nacionales
 - Caminos vecinales
 - Fallas
 - Fallas inferidas
 - Lineamientos

- Columna litoestratigráfica y litologías básicas**
- Cobertura Sedimentaria**
Reciente y Actual
Pila - Pleistoceno
arenas, limos, fangos, arcillas y niveles de gravas y cantos
 - Formación Las Arenas**
Pila - Pleistoceno
areniscas y arenas gruesas a finas, rojizas, con matriz arcillosa, con niveles de gravilla y cantos con marcado proclinalidad basáltica e intercalaciones de polvos arcillosos
 - Formación Arapey**
Cretácico Inferior
basaltos verde oscuro a grisos, macizos, laposos y vacuolares
 - Formación Rivera**
Cretácico Inferior
areniscas finas a medias, cuarcas a cuarzo-feldespáticas, marmoles e rojices, con estratificación cruzada de alto y gran ángulo, a veces muy silicificadas
 - Formación Tacuarembó**
Jurásico Superior
areniscas finas a muy finas, blanquecinas, cuarcosas, con intercalaciones de polvos arenosos y arcillosos de tonalidades variadas, lentes de areniscas finas a medias con ocasionales clastos mayores e intraclastos
 - Formación Buena Vista**
Pármico Superior
areniscas finas a medias, polvos arenosos y areniscas conglomerádicas, rojizas a blanquecinas, con ocasionales niveles arcillosos

Ubicación área de estudio



0 5 10 15 km
1: 50.000

Autores: Gerardo Veroslavsky, Alberto Manganelli, Lautaro Pochintesta
Colaboradores: Agostina Pedro, Lucia Samaniego, Natalie Aubet, Nahuel Lamas

Sistema de coordenadas: WGS 1984 UTM Zona 21 J
Proyección: Mercator Transversal
Datum: WGS 84
Datum: ETRF 2000
Falso Norte: 10.000.000
Meridiano central: -57.0000
Factor de escala: 0.9996
Letitud de origen: 0.0000
Unidad: Metros

Antecedentes geológicos consultados

Bassi, R. 1974. Geología del grupo Arapey en el Pármico Superior de la zona de la Pila. Boletín de la Asociación de Geólogos Argentinos, 10, 1-15.

Bassi, R. 1975. Geología del grupo Arapey en el Pármico Superior de la zona de la Pila. Boletín de la Asociación de Geólogos Argentinos, 11, 1-15.

Bassi, R. 1976. Geología del grupo Arapey en el Pármico Superior de la zona de la Pila. Boletín de la Asociación de Geólogos Argentinos, 12, 1-15.

Bassi, R. 1977. Geología del grupo Arapey en el Pármico Superior de la zona de la Pila. Boletín de la Asociación de Geólogos Argentinos, 13, 1-15.

Bassi, R. 1978. Geología del grupo Arapey en el Pármico Superior de la zona de la Pila. Boletín de la Asociación de Geólogos Argentinos, 14, 1-15.

Bassi, R. 1979. Geología del grupo Arapey en el Pármico Superior de la zona de la Pila. Boletín de la Asociación de Geólogos Argentinos, 15, 1-15.

Bassi, R. 1980. Geología del grupo Arapey en el Pármico Superior de la zona de la Pila. Boletín de la Asociación de Geólogos Argentinos, 16, 1-15.

Bassi, R. 1981. Geología del grupo Arapey en el Pármico Superior de la zona de la Pila. Boletín de la Asociación de Geólogos Argentinos, 17, 1-15.

Bassi, R. 1982. Geología del grupo Arapey en el Pármico Superior de la zona de la Pila. Boletín de la Asociación de Geólogos Argentinos, 18, 1-15.

Bassi, R. 1983. Geología del grupo Arapey en el Pármico Superior de la zona de la Pila. Boletín de la Asociación de Geólogos Argentinos, 19, 1-15.

Bassi, R. 1984. Geología del grupo Arapey en el Pármico Superior de la zona de la Pila. Boletín de la Asociación de Geólogos Argentinos, 20, 1-15.

Bassi, R. 1985. Geología del grupo Arapey en el Pármico Superior de la zona de la Pila. Boletín de la Asociación de Geólogos Argentinos, 21, 1-15.

Bassi, R. 1986. Geología del grupo Arapey en el Pármico Superior de la zona de la Pila. Boletín de la Asociación de Geólogos Argentinos, 22, 1-15.

Bassi, R. 1987. Geología del grupo Arapey en el Pármico Superior de la zona de la Pila. Boletín de la Asociación de Geólogos Argentinos, 23, 1-15.

Bassi, R. 1988. Geología del grupo Arapey en el Pármico Superior de la zona de la Pila. Boletín de la Asociación de Geólogos Argentinos, 24, 1-15.

Bassi, R. 1989. Geología del grupo Arapey en el Pármico Superior de la zona de la Pila. Boletín de la Asociación de Geólogos Argentinos, 25, 1-15.

Bassi, R. 1990. Geología del grupo Arapey en el Pármico Superior de la zona de la Pila. Boletín de la Asociación de Geólogos Argentinos, 26, 1-15.

Bassi, R. 1991. Geología del grupo Arapey en el Pármico Superior de la zona de la Pila. Boletín de la Asociación de Geólogos Argentinos, 27, 1-15.

Bassi, R. 1992. Geología del grupo Arapey en el Pármico Superior de la zona de la Pila. Boletín de la Asociación de Geólogos Argentinos, 28, 1-15.

Bassi, R. 1993. Geología del grupo Arapey en el Pármico Superior de la zona de la Pila. Boletín de la Asociación de Geólogos Argentinos, 29, 1-15.

Bassi, R. 1994. Geología del grupo Arapey en el Pármico Superior de la zona de la Pila. Boletín de la Asociación de Geólogos Argentinos, 30, 1-15.

Bassi, R. 1995. Geología del grupo Arapey en el Pármico Superior de la zona de la Pila. Boletín de la Asociación de Geólogos Argentinos, 31, 1-15.

Bassi, R. 1996. Geología del grupo Arapey en el Pármico Superior de la zona de la Pila. Boletín de la Asociación de Geólogos Argentinos, 32, 1-15.

Bassi, R. 1997. Geología del grupo Arapey en el Pármico Superior de la zona de la Pila. Boletín de la Asociación de Geólogos Argentinos, 33, 1-15.

Bassi, R. 1998. Geología del grupo Arapey en el Pármico Superior de la zona de la Pila. Boletín de la Asociación de Geólogos Argentinos, 34, 1-15.

Bassi, R. 1999. Geología del grupo Arapey en el Pármico Superior de la zona de la Pila. Boletín de la Asociación de Geólogos Argentinos, 35, 1-15.

Bassi, R. 2000. Geología del grupo Arapey en el Pármico Superior de la zona de la Pila. Boletín de la Asociación de Geólogos Argentinos, 36, 1-15.

Bassi, R. 2001. Geología del grupo Arapey en el Pármico Superior de la zona de la Pila. Boletín de la Asociación de Geólogos Argentinos, 37, 1-15.

Bassi, R. 2002. Geología del grupo Arapey en el Pármico Superior de la zona de la Pila. Boletín de la Asociación de Geólogos Argentinos, 38, 1-15.

Bassi, R. 2003. Geología del grupo Arapey en el Pármico Superior de la zona de la Pila. Boletín de la Asociación de Geólogos Argentinos, 39, 1-15.

Bassi, R. 2004. Geología del grupo Arapey en el Pármico Superior de la zona de la Pila. Boletín de la Asociación de Geólogos Argentinos, 40, 1-15.

Bassi, R. 2005. Geología del grupo Arapey en el Pármico Superior de la zona de la Pila. Boletín de la Asociación de Geólogos Argentinos, 41, 1-15.

Bassi, R. 2006. Geología del grupo Arapey en el Pármico Superior de la zona de la Pila. Boletín de la Asociación de Geólogos Argentinos, 42, 1-15.

Bassi, R. 2007. Geología del grupo Arapey en el Pármico Superior de la zona de la Pila. Boletín de la Asociación de Geólogos Argentinos, 43, 1-15.

Bassi, R. 2008. Geología del grupo Arapey en el Pármico Superior de la zona de la Pila. Boletín de la Asociación de Geólogos Argentinos, 44, 1-15.

Bassi, R. 2009. Geología del grupo Arapey en el Pármico Superior de la zona de la Pila. Boletín de la Asociación de Geólogos Argentinos, 45, 1-15.

Bassi, R. 2010. Geología del grupo Arapey en el Pármico Superior de la zona de la Pila. Boletín de la Asociación de Geólogos Argentinos, 46, 1-15.

Bassi, R. 2011. Geología del grupo Arapey en el Pármico Superior de la zona de la Pila. Boletín de la Asociación de Geólogos Argentinos, 47, 1-15.

Bassi, R. 2012. Geología del grupo Arapey en el Pármico Superior de la zona de la Pila. Boletín de la Asociación de Geólogos Argentinos, 48, 1-15.

Bassi, R. 2013. Geología del grupo Arapey en el Pármico Superior de la zona de la Pila. Boletín de la Asociación de Geólogos Argentinos, 49, 1-15.

Bassi, R. 2014. Geología del grupo Arapey en el Pármico Superior de la zona de la Pila. Boletín de la Asociación de Geólogos Argentinos, 50, 1-15.

Bassi, R. 2015. Geología del grupo Arapey en el Pármico Superior de la zona de la Pila. Boletín de la Asociación de Geólogos Argentinos, 51, 1-15.

Bassi, R. 2016. Geología del grupo Arapey en el Pármico Superior de la zona de la Pila. Boletín de la Asociación de Geólogos Argentinos, 52, 1-15.

Bassi, R. 2017. Geología del grupo Arapey en el Pármico Superior de la zona de la Pila. Boletín de la Asociación de Geólogos Argentinos, 53, 1-15.

Bassi, R. 2018. Geología del grupo Arapey en el Pármico Superior de la zona de la Pila. Boletín de la Asociación de Geólogos Argentinos, 54, 1-15.

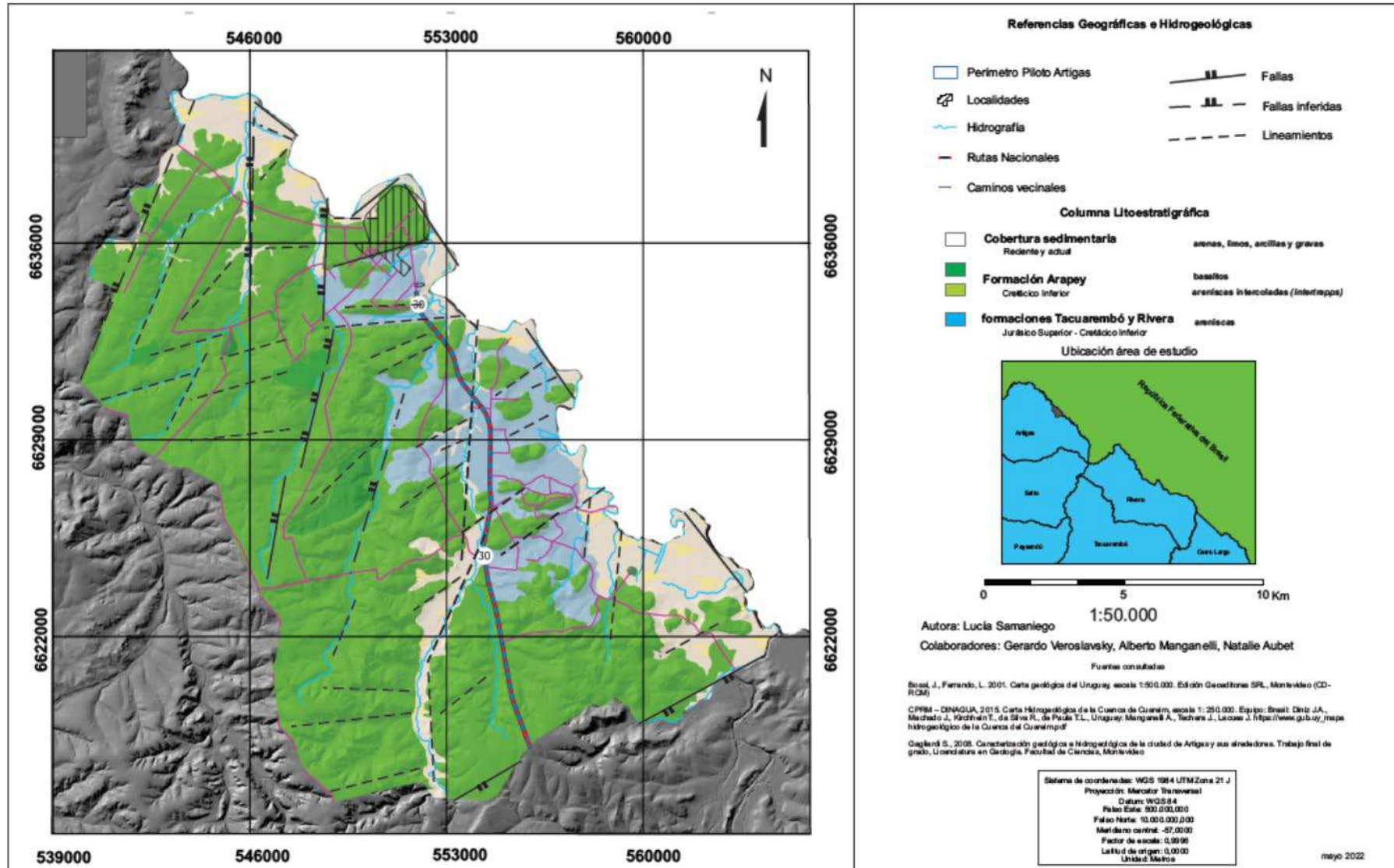
Bassi, R. 2019. Geología del grupo Arapey en el Pármico Superior de la zona de la Pila. Boletín de la Asociación de Geólogos Argentinos, 55, 1-15.

Bassi, R. 2020. Geología del grupo Arapey en el Pármico Superior de la zona de la Pila. Boletín de la Asociación de Geólogos Argentinos, 56, 1-15.

Bassi, R. 2021. Geología del grupo Arapey en el Pármico Superior de la zona de la Pila. Boletín de la Asociación de Geólogos Argentinos, 57, 1-15.

Bassi, R. 2022. Geología del grupo Arapey en el Pármico Superior de la zona de la Pila. Boletín de la Asociación de Geólogos Argentinos, 58, 1-15.

PILOTO ARTIGAS
MAPA GEOLÓGICO





Centro Regional
para la Gestión
de Aguas Subterráneas
en América Latina y el Caribe

MUCHAS GRACIAS

Tel: +598 2903 6008

Av. Rondeau 1665 piso 1. Montevideo – Uruguay

ceregas@ceregas.org - www.ceregas.org

Twitter: @ProyectoCeReGAS